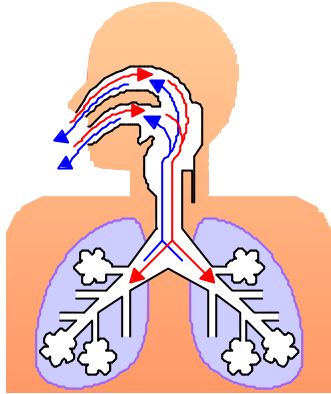


動物の体のつくりと働き < 血液の循環 >

年__組__番 氏名_____

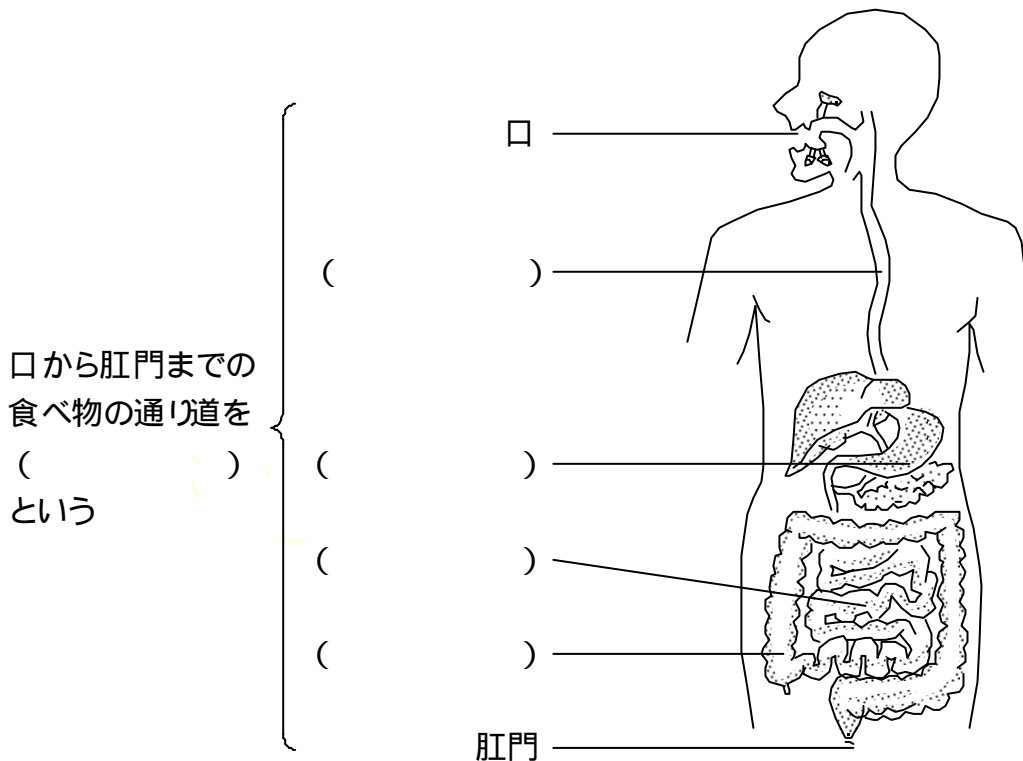
呼吸をするとき体内に取り入れられる気体は何ですか。また、体外にはき出される気体は何ですか。



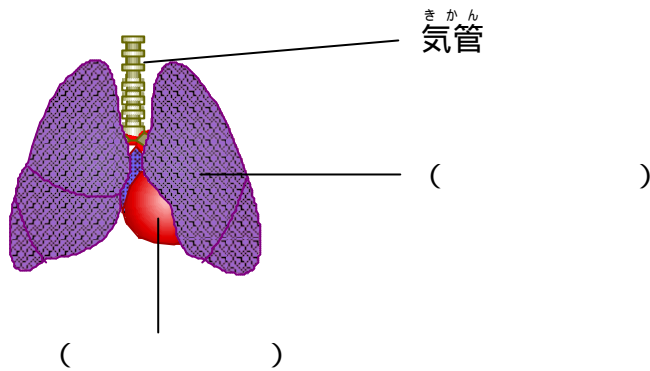
取り入れられる気体 ()

はき出される気体 ()

下の図の () の中に、各部の名称めいしょうを書いてください。また、これらの口からこうもんまでの食べ物の通り道をなんといいいますか。



下の図の()の中に、各部の名称を書いてください。



下の()に当てはまる言葉を書いてください。

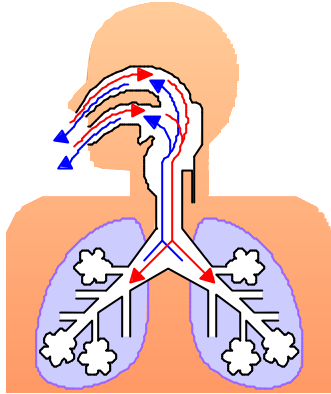
血液は、からだのすみずみにまではりめぐらされた血管の中を流れ、全身をめぐりながら、()・()・()などを運ぶ働きをしている。

確認テスト 動物の体のつくりと働き < 血液の循環 > (解答)

年__組__番 氏名_____

呼吸をするとき体内に取り入れられる気体は何ですか。また、体外にはき出される気体は何ですか。

知識・理解

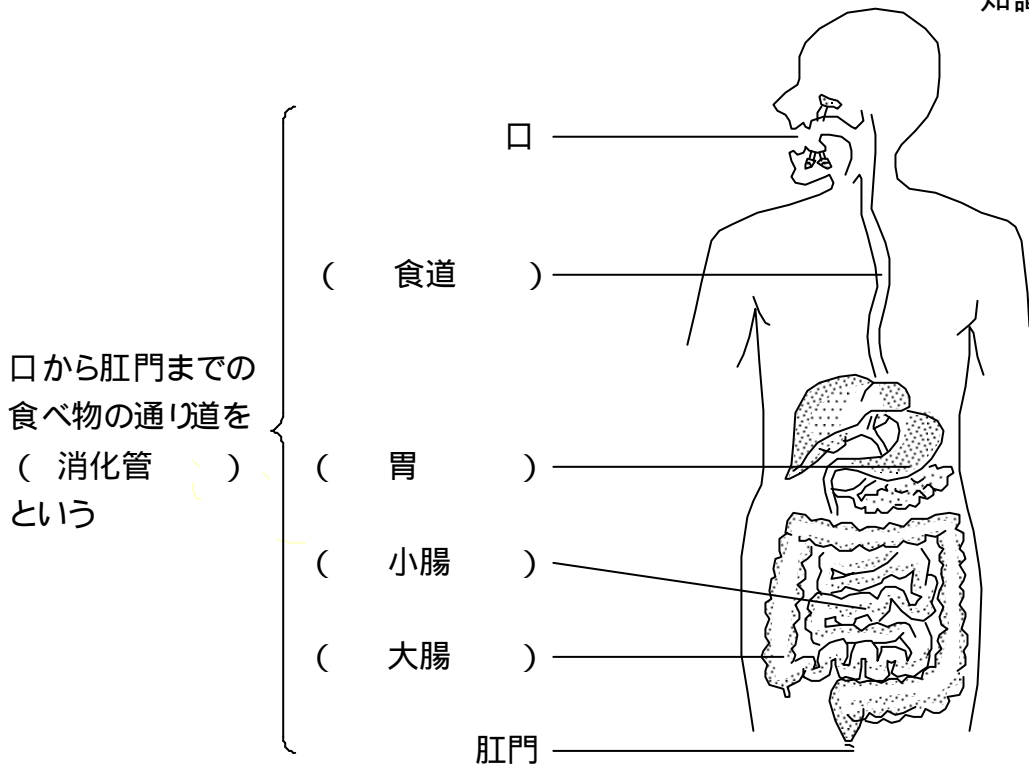


取り入れられる気体 (酸素)

はき出される気体 (二酸化炭素)

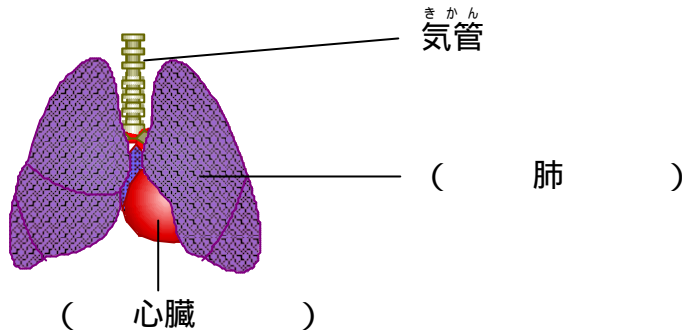
下の図の () の中に、各部の名称を書いてください。また、これらの口から肛門こうもんまでの食べ物の通り道めいしやうをなんといいますか。

知識・理解



下の図の()の中に、各部の名称を書いてください。

知識・理解



下の()に当てはまる言葉を書いてください。

知識・理解

血液は、からだのすみずみにまではりめぐらされた血管の中を流れ、全身をめぐるながら、(酸素)・(二酸化炭素)・(養分)などを運ぶ働きをしている。

順不同

中学校への系統...中学校2年 生物領域

「動物の体のつくりと働き」

「刺激と反応」

「消化、呼吸、血液の循環」

授業の手引き

小学校では、呼吸によって気体が入り出すこと、食物は消化管で消化吸収・排出されること、血液は養分・酸素及び二酸化炭素を運んでいることなどを学習しています。

中学校では、消化・吸収・排出・血液の循環について学習し、感覚器官、神経系、運動器官のつくりと働きについても学習します。

これらの問題では、呼吸、消化・吸収・排出、血液の循環についての定着度を確認することができます。

動物の体のつくりと働きについては、小学校と中学校の学習内容が重複している部分が多いです。