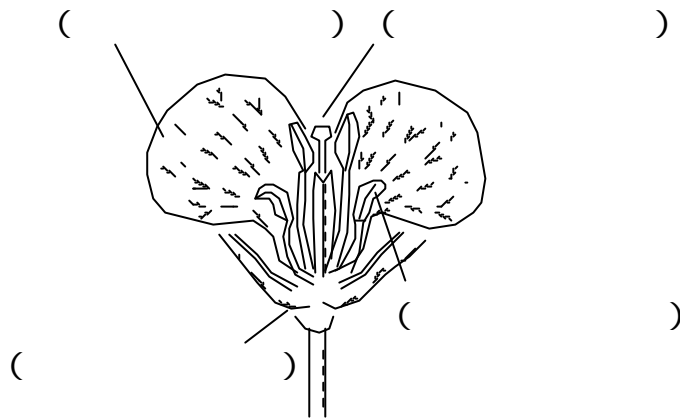


花のつくりと^{じゅふん}受粉 < 花のつくりとおしべめしべの働き >

年__組__番 氏名_____

()の中に花の各部の^{かくぶ}名前を書きましょう。



下の図のように、^{たね}種をまいて最初に出る葉のことを何といいますか。



()

おしべの先ついているものは何ですか。

()

がめしべの先につくことを何といいますか。

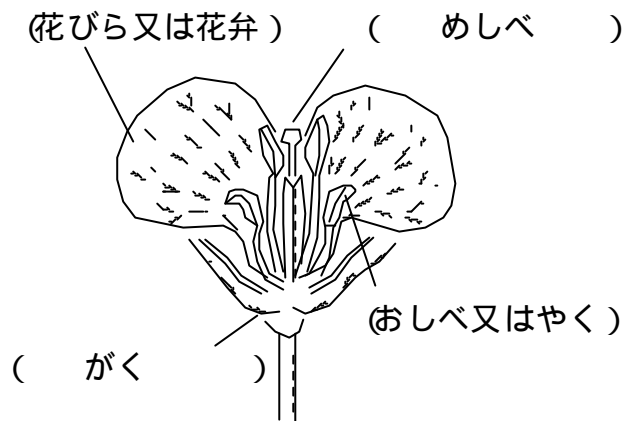
()

確認テスト 花のつくりと受粉^{じゅふん} < 花のつくりとおしべめしべの働き > (解答)

年 ___ 組 ___ 番 氏名 _____

()の中に花の各部^{かくぶ}の名前を書きましょう。

知識・理解



下の図のように、種^{たね}をまいて最初に出る葉のことを何といいますか。

知識・理解



(子葉(ふた葉))

おしべの先ついているものは何ですか。

知識・理解

(花粉)

がめしべの先につくことを何といいますか。

知識・理解

(受粉)

中学校への系統...中学校 1年 生物領域 「花のつくりと受粉」

授業の手引き

小学校では、3年で植物の育ちかたには一定の順序があり、その体は根、茎及び葉からできていることを学習しています。5年で花にはおしべやめしべなどがあり、花粉がめしべの先につくとめしべのもとが実になり、実の中に種子ができることを学習しています。

中学校では、小学校の学習内容を受けて、植物の体のつくりと働きを関連付けてとらえることを学習します。

これらの問題では、**花のつくりや受粉**についての定着度を確認することができます。

花のつくりと受粉の学習は、小学校と中学校の学習内容が重複している部分が多いです。