

生殖せいしよく < 人の誕生と成長・魚の発生と成長 > (選択)

年__組__番 氏名_____

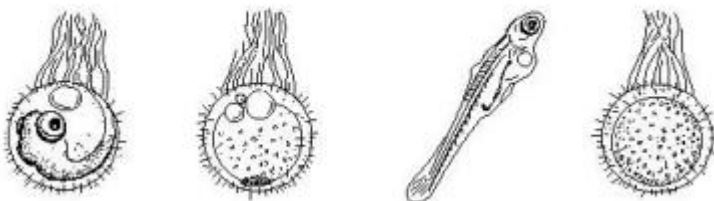
< 人の誕生と成長 > か < 魚の発生と成長 > のどちらかを選んでください。

()に当てはまる言葉を書いてください。

卵らんと精子が結びつくことを()といい、その結果できた

卵らんを()という。

下の図は、メダカのとまごの変化のようすを表したものです。成長していく順に正しく並びかえてください。



答え

()

確認テスト 生殖せいしよく < 人の誕生と成長・魚の発生と成長 > (選択) 解答

年__組__番 氏名_____

< 人の誕生と成長 > か < 魚の発生と成長 > のどちらかを選んでください。

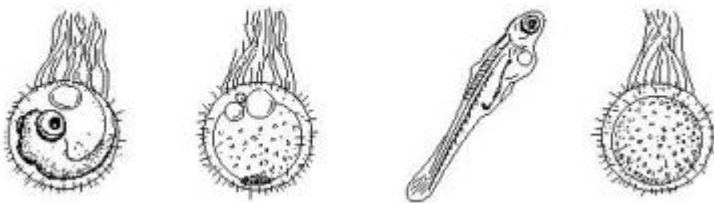
()に当てはまる言葉を書いてください。

知識・理解

卵らんと精子が結びつくことを (受精) といひ、その結果できた卵らんを (受精卵) という。

下の図は、メダカのとまごの变化のようすを表したものです。成長していく順に正しく並びかえてください。

知識・理解



答え ()

中学校への系統...中学校3年 生物領域 「生殖」

授業の手引き

小学校では、メダカの受精卵の变化の様子や母体内でのヒトの成長の様子を学習しています。

中学校では、細胞のレベルで見た生物の体のつくりと生殖について学習します。

これらの問題では、**動物の発生や成長**についての定着度を確認できます。

これらの学習内容は、**中学校での受精卵から胚に変化する過程を調べる学習**に深くかかわってきます。