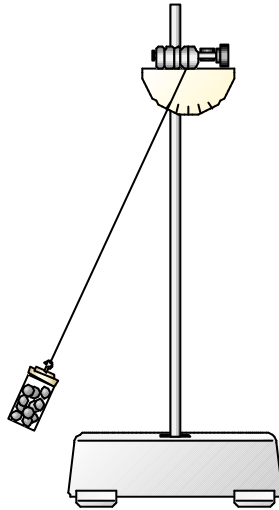


運動の速さと向き <ふりに 斜面の運動> (選択)

年 ___ 組 ___ 番 氏名 _____

<ふりこの運動> か <斜面の運動> のどちらかを選んでください。

下の図のようなふりこで、糸につるしたおもりが 1 往復する時間について、
() の中から適切な言葉を選んで をつけてください。

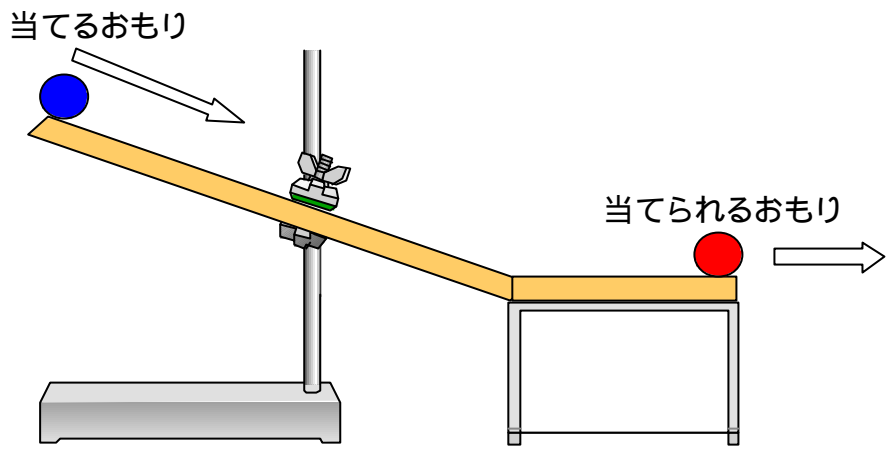


糸につるしたおもりが 1 往復する時間は、

(おもりの重さ 糸の長さ) によって変わらないが、

(おもりの重さ 糸の長さ) によって変わる。

下の図のような実験装置^{そうち}を使って、おもりを転がし、当てられたおもりの動く距離^{きょり}を調べました。当てられたおもりの動く距離^のを伸ばすにはどうしたらよいでしょうか。()に適切な言葉を書いてください。



当てられたおもりの動く距離を伸ばすには、

おもりの () やおもりの () 大きくする。

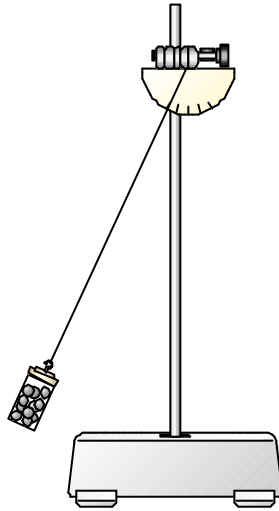
確認テスト 運動の速さと向き <ふりこ 斜面の運動> (選択) 解答

年 ___ 組 ___ 番 氏名 _____

<ふりこの運動> か <斜面しゃめんの運動> のどちらかを選んでください。

下の図のようなふりこで、糸につるしたおもりが 1往復おうぷくする時間について、
() の中から適当てきとうな言葉を選んで をつけてください。

知識・理解



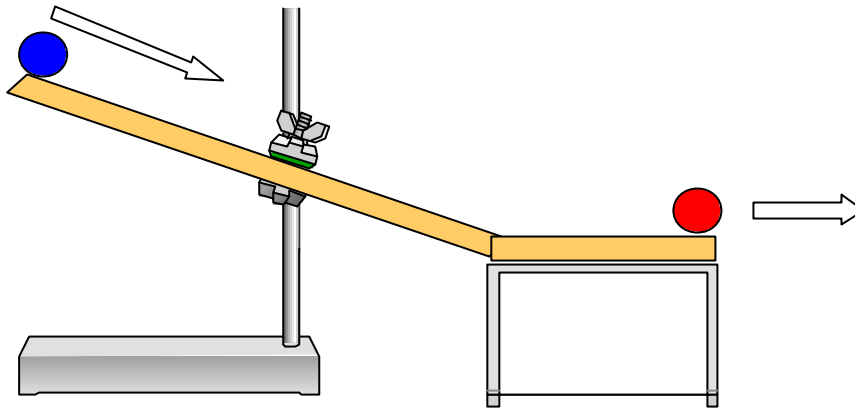
糸につるしたおもりが 1往復おうぷくする時間は、

(糸の長さ)によって変わらないが、

(おもりの重さ)によって変わる。

下の図のような実験装置そうちを使って、おもりを転がし、当てられたおもりの動く距離きょりを調べました。当てられたおもりの動く距離のを伸ばすにはどうしたらよいでしょうか。()に適切な言葉を書いてください。

知識・理解



当てられたおもりの動く距離を伸ばすには、おもりの (重さ) やおもりの (動く速さ) 大きくする。

中学校への系統...中学校3年 物理領域

「運動の速さと向き」

「力が働く運動と力が働かない運動」

授業の手引き

小学校では、糸につるしたおもりが1往復する時間は、おもりの重さなどによっては変わらないが、糸の長さによって変わることやおもりが他の物を動かす働きは、おもりの重さや動く速さによって変わること在学习しています。

中学校では、運動には速さと向きがあることや物体に力が働く運動の様子及び力が働かない運動の様子について学習します。

これらの問題では、**運動の変化の様子**についての定着度を確認することができます。

これらの学習内容は、**中学校での運動の様子を調べる学習につながってきます。**