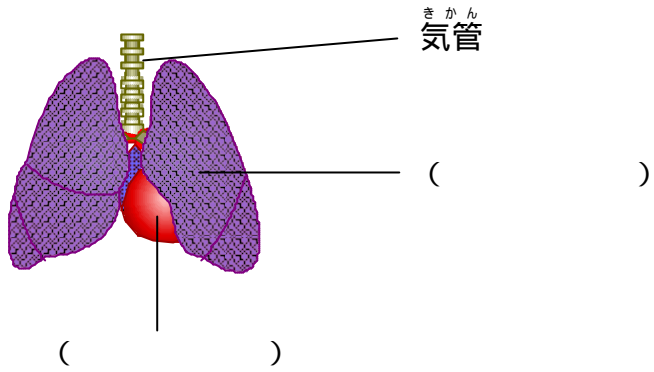


下の図の()の中に、各部の名称を書いてください。



下の()に当てはまる言葉を書いてください。

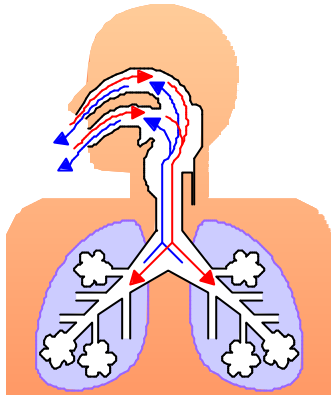
血液は、からだのすみずみにまではりめぐらされた血管の中を流れ、全身をめぐりながら、()・()・()などを運ぶ働きをしている。

レディテスト 動物の体のつくりと働き (解答)

2年 ___ 組 ___ 番 氏名 _____

呼吸をするとき体内に取り入れられる気体は何ですか。また、体外にはき出される気体は何ですか。

知識・理解

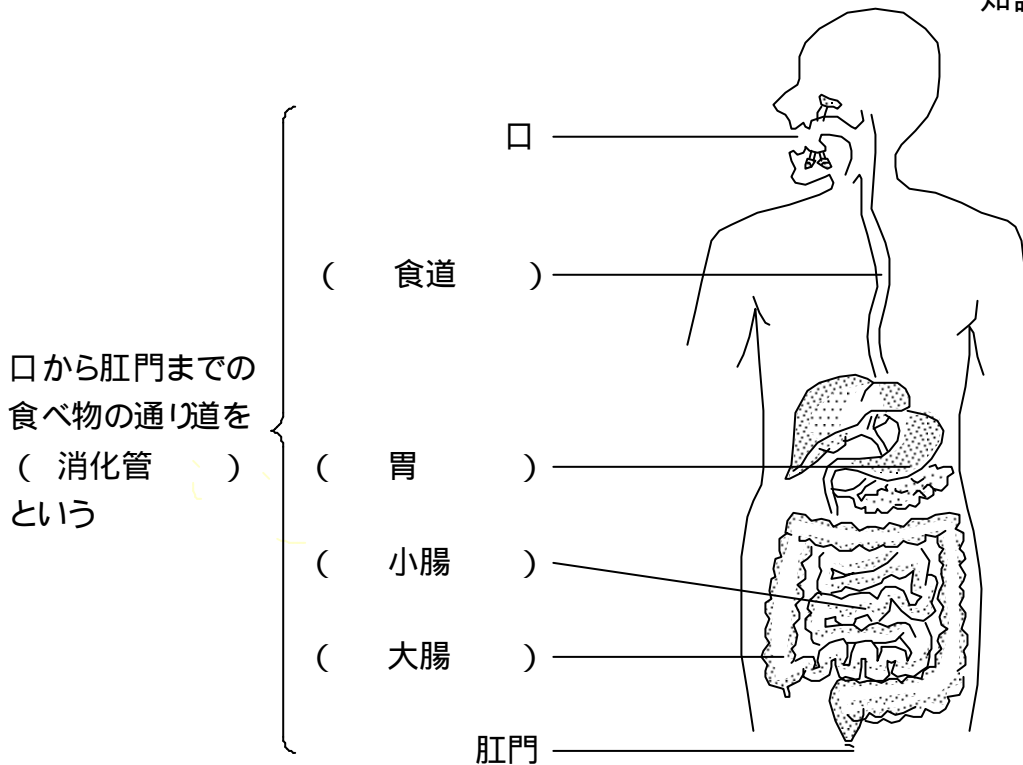


取り入れられる気体 (酸素)

はき出される気体 (二酸化炭素)

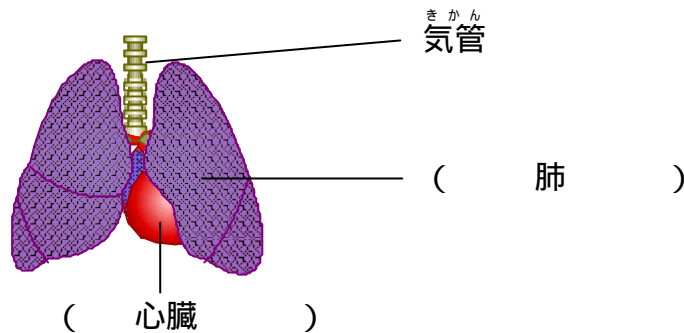
下の図の () の中に、各部の名称を書いてください。また、これらの口から肛門までの食べ物の通り道をなんといいますか。

知識・理解



下の図の()の中に、各部の名称を書いてください。

知識・理解



下の()に当てはまる言葉を書いてください。

知識・理解

血液は、からだのすみずみにまではりめぐらされた血管の中を流れ、全身をめぐるながら、(酸素)・(二酸化炭素)・(養分)などを運ぶ働きをしている。

順不同

小学校からの系統...小学校6年 A生物とその環境

「呼吸」 「消化、吸収、排出」 「血液の循環」

授業の手引き

小学校では、呼吸によって気体が入り出すこと、食物は消化管で消化吸収・排出されること、血液は養分・酸素及び二酸化炭素を運んでいることなどを学習しています。

中学校では、小学校の学習内容を受けて、消化・吸収・排出、血液の循環についてさらに詳しく学習し、感覚器官・神経系・運動器官のつくりと働きについても学習します。

これらの問題では、呼吸、消化・吸収・排出、血液の循環についてのレディネスを確認することができます。

この「動物の体のつくりと働き」では、小学校と中学校の学習内容が重複している部分が多いので、教師は小学校の学習内容を十分把握しておく、授業展開が円滑になると考えられます。

さらに、「刺激と反応」の学習で、「目のつくりと働き」は中学校1年の「凸レンズの働き」に「耳のつくりと働き」は中学校1年の「音」に関連付けて学習させることによって、生徒の科学的な思考を高めることができると考えられます。