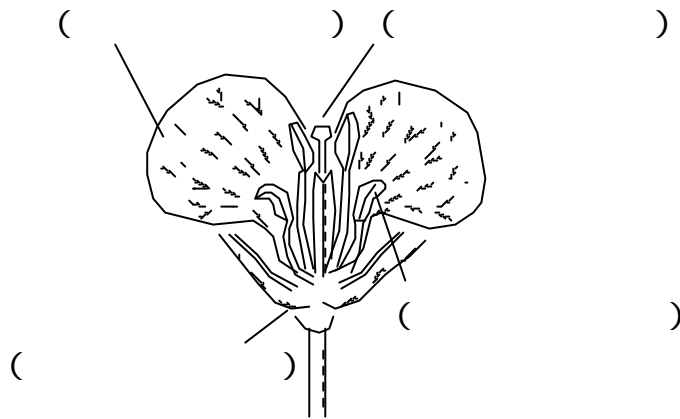


# 花のつくりと受粉

1年\_\_組\_\_番 氏名\_\_\_\_\_

( )の中に花の各部の名前を書いてください。



下の図のように、種をまいて最初に出る葉のことを何といいますか。



( )

おしべの先ついているものは何ですか。

( )

がめしべの先につくことを何といいますか。

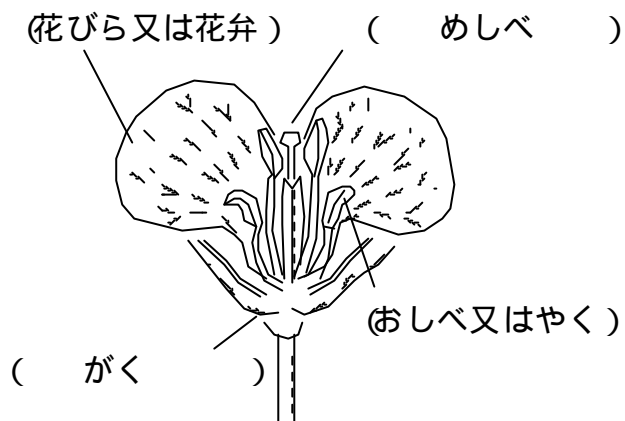
( )

# レディネステスト 花のつくりと受粉 (解答)

1年\_\_組\_\_番 氏名\_\_\_\_\_

( )の中に花の各部の名前を書いてください。

知識・理解



下の図のように、種をまいて最初に出る葉のことを何といいますか。

知識・理解



( 子葉 (ふた葉) )

おしべの先についているものは何ですか。

知識・理解

( 花粉 )

がめしべの先につくことを何といいますか。

知識・理解

( 受粉 )

小学校からの系統...小学校3年 A生物とその環境

「植物の育ちかたと体のづくり」

小学校5年 A生物とその環境

「花のつくりとおしべとめしべの働き」

授業の手引き

小学校では、3年で植物の育ちかたには一定の順序があり、その体は根、茎及び葉からできていることを学習しています。5年で花にはおしべやめしべなどがあり、花粉がめしべの先につくとめしべのもとが実になり、実の中に種子ができることを学習しています。

中学校では、小学校の学習内容を受けて、植物の体のつくりと働きを関連付けてとらえることを学習します。

これらの問題では、**花のつくりや受粉**についてのレディネスを確認することができます。

これらのレディネスは、中学校での植物の体のつくりと働きを調べる学習に深くかかわってきます。花のつくりと受粉の学習については、小学校と中学校の学習内容が重複している部分が多いので、教師は小学校の学習内容を十分把握しておくこと、授業展開が円滑になると考えられます。