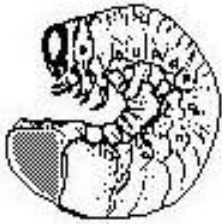


生物のつながり

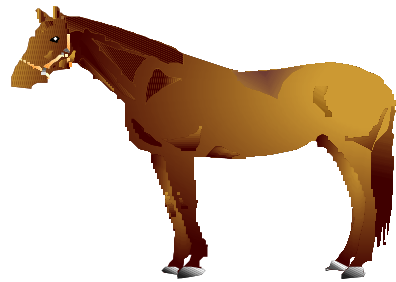
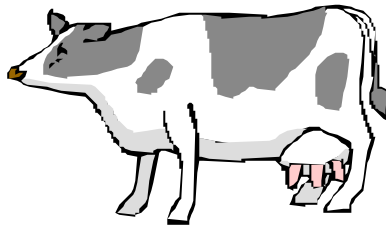
3年__組__番 氏名_____

ダンゴムシやカブトムシの幼虫は、何を食べているのか書いてください。



()を食べている。

ウサギ・ウシ・ウマは、何を食べているのか書いてください。



()を食べている。

下の図の矢印は、酸素と二酸化炭素の出入りを表しています。
()の中にどちらかの気体名を書いてください。



()
()



()
()

呼吸

()
()



養分をつくる働き (光合成)

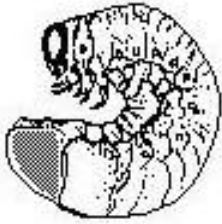
()
()

レディネステスト 生物のつながり(解答)

3年__組__番 氏名_____

ダンゴムシやカブトムシの幼虫は、何を食べているのか書いてください。

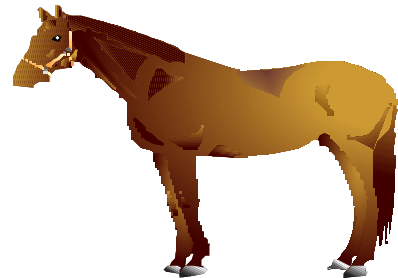
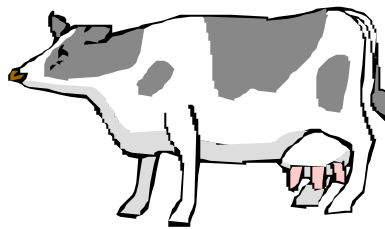
知識・理解



(枯れた植物) を食べている。

ウサギ・ウシ・ウマは、何を食べているのか書いてください。

知識・理解



(植物(草)) を食べている。

下の図の矢印は、酸素と二酸化炭素の出入りを表しています。
 ()の中にどちらかの気体名を書いてください。

科学的な思考
 知識・理解



呼吸

(酸素)
 (二酸化炭素)



養分をつくる働き (光合成)

(酸素)
 (二酸化炭素)

小学校からの系統...小学校6年 A生物とその環境
 「動物による植物の捕食」
 「生物と周囲の環境とのかかわり」

授業の手引き
 小学校では、植物は動物によって食べられることや生物は周囲の環境と
 かかわって生きていることなどを学習しています。
 中学校では、小学校の学習内容を受けて、自然界における生物相互の関
 係や自然界のつり合いについてさらに詳しく学習します。

問題 ・ では、**動物による捕食**について、問題 では、**生物と周囲の
 環境とのかかわり**についてのレディネスを確認することができます。

これらのレディネスは、**分解者の働き・食物連鎖・自然界での物質の循環**
 を調べる学習に深くかかわってきます。生物のつながりの学習において、
生物どうし・生物と環境とのかかわりを想起させることは、生徒の学習内
 容の深い理解につながると考えられます。

