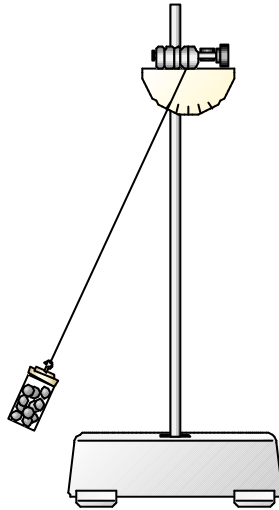


運動の速さと向き (選択)

3年 ___ 組 ___ 番 氏名 _____

< 振りこの運動 > か < 斜面の運動 > のどちらかを選んでください。

下の図のような振りこで、糸につるしたおもりが^{おうぶく}1往復する時間について、
()の中から適当な言葉を選んで をつけてください。

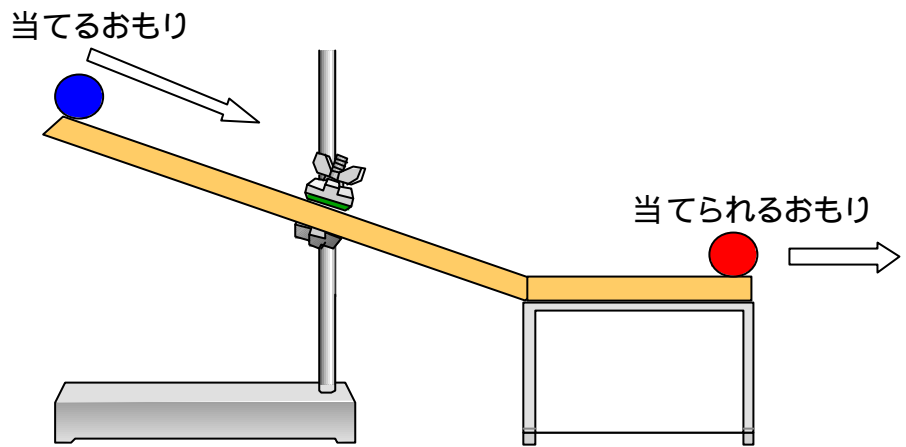


糸につるしたおもりが^{おうぶく}1往復する時間は、

(おもりの重さ 糸の長さ)によっては変わらないが、

(おもりの重さ 糸の長さ)によっては変わる。

下の図のような実験装置^{そうち}を使って、おもりを転がし、当てられたおもりの動く距離を調べました。当てられたおもりの動く距離を伸ばすにはどうしたらよいでしょうか。()に適切な言葉を書いてください。



当てられたおもりの動く距離を伸ばすには、

おもりの () やおもりの () を大きくする。

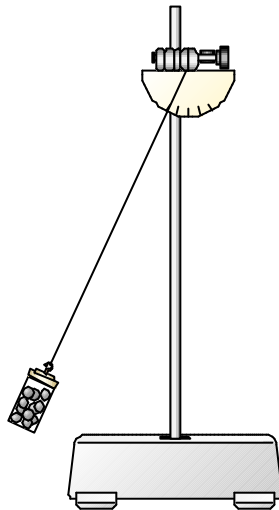
レディネステスト 運動の速さと向き (選択) 解答

3年 ___ 組 ___ 番 氏名 _____

<ふりこの運動>か <斜面の運動>のどちらかを選んでください。

下の図のようなふりこで、糸につるしたおもりが^{おうぶく}1往復する時間について、
()の中から適当な言葉を選んで をつけてください。

知識・理解



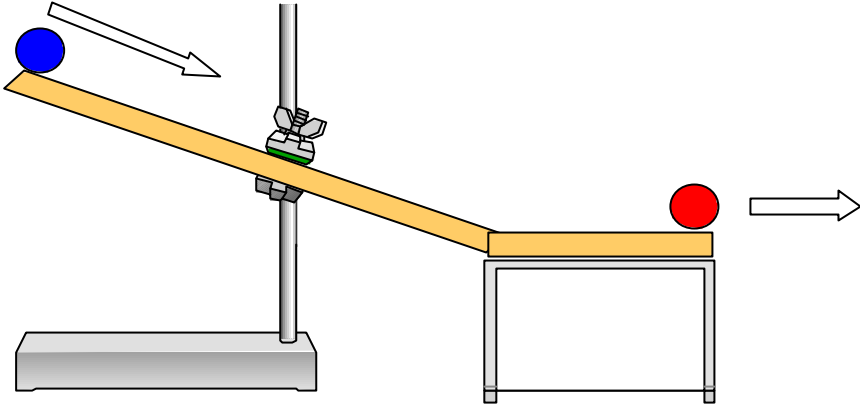
糸につるしたおもりが^{おうぶく}1往復する時間は、

(糸の長さ)によっては変わらないが、

(おもりの重さ)によっては変わる。

下の図のような実験装置そうちを使って、おもりを転がし、当てられたおもりの動く距離を調べました。当てられたおもりの動く距離を伸ばすにはどうしたらよいでしょうか。()に適切な言葉を書いてください。

知識・理解



当てられたおもりの動く距離を伸ばすには、おもりの (重さ) やおもりの (動く速さ) を大きくする。

小学校からの系統...小学校5年 B物質とエネルギー
「ふりこの運動」 「斜面の運動」

授業の手引き

小学校では、ふりこの運動と斜面の運動をどちらか一方の選択で行っています。生徒がどちらを学習しているかをきちんと把握する必要があります。

ここでは、系につるしたおもりが1往復する時間は、おもりの重さなどによっては変わらないが、糸の長さによって変わることやおもりが他の物を動かす働きは、おもりの重さや動く速さによって変わること在学习しています。

中学校では、運動には速さと向きがあることや物体に力が働く運動の様子及び力が働かない運動の様子について学習します。

問題 ・ では、運動の変化の様子についてのレディネスを確認することができます。

これらのレディネスは、中学校での運動の様子を調べる学習につながってきます。運動の規則性を調べる学習の導入において、これまで別々に扱ってきた力と運動の学習を力の作用から運動をとらえ、力と運動を結びつけて授業を進めることが大切になります。そうすることは、生徒の科学的な思考を高めることにつながると考えられます。