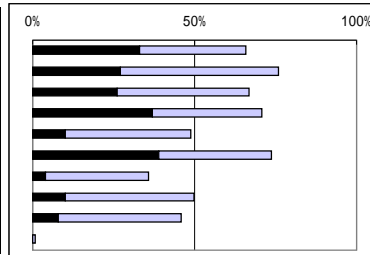


資料4 意識調査結果

1 「計画に取り入れる事柄」

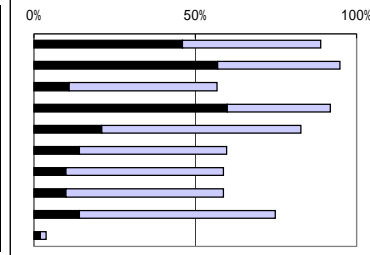
保護者

選択肢	重要	必要	重要+必要
1 本人の希望	33%	33%	66%
2 保護者の希望	27%	49%	76%
3 進路相談	26%	41%	67%
4 卒業後に向けた、長期・短期目標	37%	34%	71%
5 現場実習の様子や内容	10%	39%	49%
6 進路先の情報	39%	35%	74%
7 家庭生活のこと	4%	32%	36%
8 余暇活動や地域生活のこと	10%	40%	50%
9 医療や健康のこと	8%	38%	46%
10 その他	0%	1%	1%



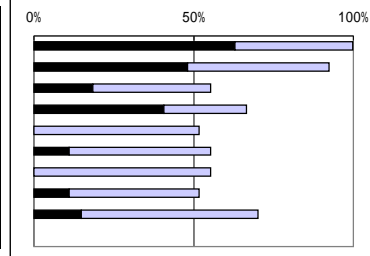
教師

選択肢	重要	必要	重要+必要
1 本人の希望	46%	43%	89%
2 保護者の希望	57%	38%	95%
3 進路相談	11%	46%	57%
4 卒業後に向けた、長期・短期目標	60%	32%	92%
5 現場実習の様子や内容	21%	62%	83%
6 進路先の情報	14%	46%	60%
7 家庭生活のこと	10%	49%	59%
8 余暇活動や地域生活のこと	10%	49%	59%
9 医療や健康のこと	14%	61%	75%
10 その他	2%	2%	4%



施設・作業所

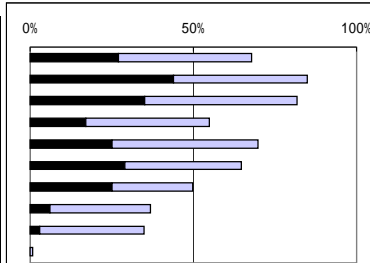
選択肢	重要	必要	重要+必要
1 本人の希望	63%	37%	100%
2 保護者の希望	48%	44%	92%
3 進路相談	19%	37%	56%
4 卒業後に向けた長期・短期目標	41%	26%	67%
5 現場実習の様子や内容	0%	52%	52%
6 進路先の情報	11%	44%	55%
7 家庭生活のこと	0%	56%	56%
8 余暇活動や地域生活のこと	11%	41%	52%
9 医療や健康のこと	15%	56%	71%
10 その他	0%	0%	0%



2 「計画の作成に関わる人や機関」

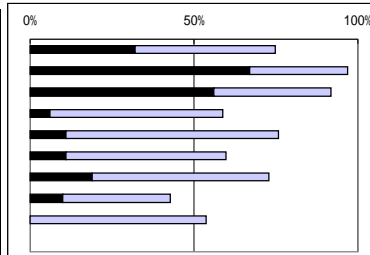
保護者

選択肢	重要	必要	重要+必要
1 生徒本人	27%	41%	68%
2 保護者	44%	41%	85%
3 担任教師	35%	47%	82%
4 作業学習の担当教師	17%	38%	55%
5 進路指導担当の教師	25%	45%	70%
6 現場実習先の関係者	29%	36%	65%
7 福祉機関	25%	25%	50%
8 労働機関	6%	31%	37%
9 医療機関	3%	32%	35%
10 その他	0%	1%	1%



教師

選択肢	重要	必要	重要+必要
1 生徒本人	32%	43%	75%
2 保護者	67%	30%	97%
3 担任教師	56%	36%	92%
4 作業学習の担当教師	6%	53%	59%
5 進路指導担当の教師	11%	65%	76%
6 現場実習先の関係者	11%	49%	60%
7 福祉機関	19%	54%	73%
8 労働機関	10%	33%	43%
9 医療機関	0%	54%	54%
10 その他	0%	0%	0%



施設・作業所

選択肢	重要	必要	重要+必要
1 生徒本人	59%	37%	96%
2 保護者	37%	48%	85%
3 担任教師	41%	41%	82%
4 作業学習の担当教師	11%	52%	63%
5 進路指導担当の教師	7%	33%	40%
6 現場実習先の関係者	15%	37%	52%
7 福祉機関	15%	44%	59%
8 労働機関	0%	15%	15%
9 医療機関	0%	19%	19%
10 その他	0%	0%	0%

