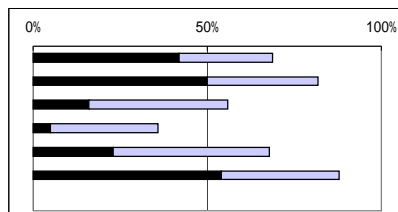


3 「計画を通して情報交換する事柄」

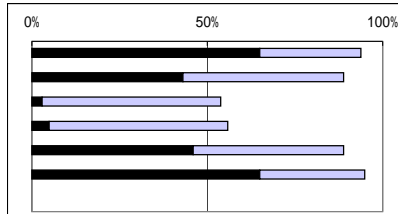
保護者

選択肢	重要	必要	重要 + 必要
1 日常生活面	42%	27%	69%
2 作業面	50%	32%	82%
3 学習面	16%	40%	56%
4 余暇利用	5%	31%	36%
5 健康面	23%	45%	68%
6 コミュニケーションなどの社会性	54%	34%	88%
7 その他	0%	0%	0%



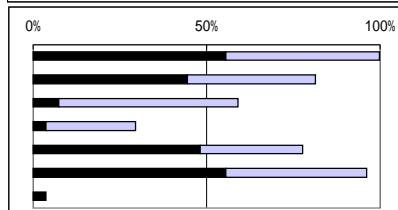
教師

選択肢	重要	必要	重要 + 必要
1 日常生活面	65%	29%	94%
2 作業面	43%	46%	89%
3 学習面	3%	51%	54%
4 余暇利用	5%	51%	56%
5 健康面	46%	43%	89%
6 コミュニケーションなどの社会性	65%	30%	95%
7 その他	0%	0%	0%



施設・作業所

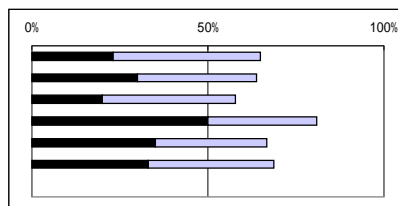
選択肢	重要	必要	重要 + 必要
1 日常生活面	56%	44%	100%
2 作業面	44%	37%	81%
3 学習面	7%	52%	59%
4 余暇利用	4%	26%	30%
5 健康面	48%	30%	78%
6 コミュニケーションなどの社会性	56%	41%	97%
7 その他	4%	0%	4%



4 「作業面に焦点を当てて情報交換する事柄」

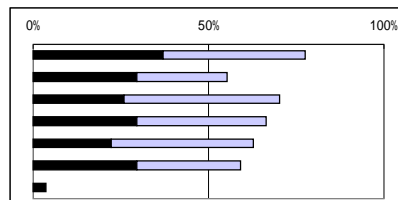
保護者

選択肢	重要	必要	重要 + 必要
1 経験した作業班	23%	42%	65%
2 目標の具体的内容	30%	34%	64%
3 作業面で工夫していること	20%	38%	58%
4 作業面で、できること	50%	31%	81%
5 作業面で、できないこと	35%	32%	67%
6 現場実習での様子や評価	33%	36%	69%
7 その他	0%	0%	0%



施設・作業所

選択肢	重要	必要	重要 + 必要
1 経験した作業班	37%	41%	78%
2 目標の具体的内容	30%	26%	56%
3 作業面で工夫していること	26%	44%	70%
4 作業面で、できること	30%	37%	67%
5 作業面で、できないこと	22%	41%	63%
6 現場実習での様子や評価	30%	30%	60%
7 その他	4%	0%	4%



5 「計画に取り入れる作業学習の事柄」

教師

選択肢	重要	必要	重要 + 必要
1 校内実習の様子や評価	10%	55%	65%
2 現場実習の様子や評価	19%	59%	78%
3 1年後の姿から考える、 具体的な短期目標	29%	34%	63%
4 目標達成に近づけるための、 具体的な支援方法	52%	35%	87%
5 実践中に生徒の実態を考察し 具体的な支援方法を修正すること	25%	37%	62%
6 現場実習や校内実習のあとに 具体的な短期目標を見直すこと	22%	46%	68%
7 生徒に一年間の取り組みや 変容を評価すること	25%	42%	67%
8 年度末にできる作業内容と 支援方法について確認しておくこと	33%	34%	67%
9 その他	2%	0%	2%

