

6 「高等部生徒」

「学校生活と卒業後の生活」 集計結果

学校生活について教えてください。

(1) 自分の学年に0をつけてください

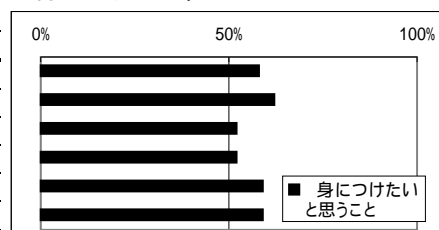
回答者	回答者数 / 学年生徒数 %
1 1学年	56%
2 2学年	88%
3 3学年	86%
全体	76%

担任が個々の生徒の実態に応じて説明をしながら意識調査を進めたが、高等部生徒全体数に占める回答者数の割合は、76%になった。

以下に示す割合は、高等部生全員を100%と設定し示してある。

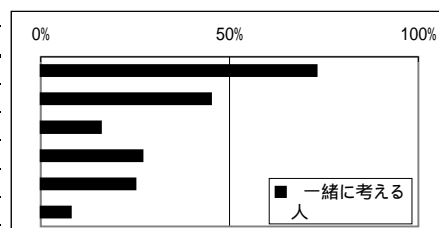
(2) 学校生活でどんなことを身につけたいですか？思うものすべてに を付けてください。

回答項目	身につけたいと思うこと
1 日常生活のこと	58%
2 作業学習のこと	62%
3 読み、書き、計算などのこと	52%
4 自分の楽しみを増やすこと	52%
5 体力や健康のこと	59%
6 みんなと仲良く過ごすことができること	59%



(3) 学校を卒業した後の生活を誰と考えますか。一緒に考えるすべての人に を付けてください。

回答項目	一緒に考える人
1 家の人(お父さん、お母さんなど)	73%
2 担任や副担任の先生	45%
3 作業学習の先生	16%
4 進路指導の先生	27%
5 現場実習先の人	25%
6 そのほか	8%



卒業後の生活について教えてください。

(1) 卒業した後、手伝って欲しいことや、困ったことが起きたら、誰に相談をしますか。相談できる人すべてに を付けてください。

回答項目	相談する人
1 家の人(お父さん、お母さんなど)	70%
2 学校の先生	29%
3 自分が通っている会社や施設の人	41%
4 そのほか	1%

