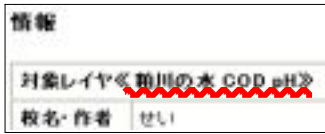


「移動」・「消しゴム」の使い方

<移動する> (アイコン等を移動することができます)

移動するアイコン等が登録されているレイヤを地図画面左のらんから選んで、ラジオボタン「」をクリックします。



どのレイヤが分からないときには、地図画面右のツールバー「情報」をクリック 調べたいアイコン等をクリック 情報の画面から分かります。(左図 の部分)



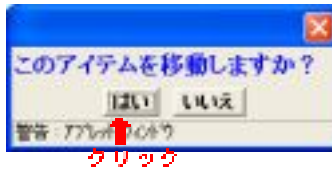
をクリック



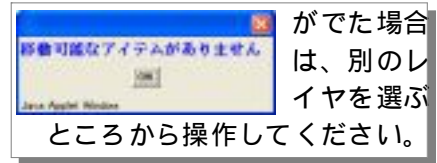
ツールバー「移動」の色が変わります。(色がついている間は、移動の操作をします)



アイコン等を選んでクリック



「はい」をクリック



ができた場合は、別のレイヤを選ぶところから操作してください。



マウスを動かして移動したい場所でクリックします。



クリックした場所に移動します。

「移動」を終わりにするときは、ツールバー「移動」をクリックします。

<消去する> (アイコン等を消すことができます)

消去するアイコン等が登録されているレイヤを地図画面左のらんから選んで、ラジオボタン「」をクリックします。(くわしいことは、「移動」のらんを見てね！)



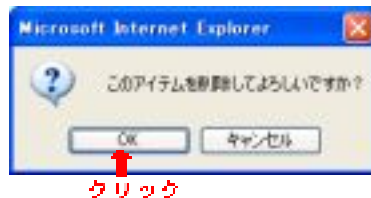
をクリック



ツールバー「消しゴム」の色が変わります。



アイコン等を選んでクリック



「OK」をクリックすると図形や文字が消去されます。



ができた場合は、別のレイヤを選ぶところから操作してください。

「消去」を終わりにするときは、ツールバー「消しゴム」をクリックします。

アイコン等とはアイコン・テキスト・ライン・エリアのこと。

表示の切替

< レイヤ表示の切り替え > (レイヤの重ね方を変えます)

粕川の水調べ

- 群馬県市町村界
- 数値地図25000(ベクタ)
- 群馬県 地形・陰影画像(超画解像度)
- 伊勢崎-旧赤堀町1/2500(画解像度)
- 伊勢崎-旧伊勢崎市DM
- 伊勢崎-旧境町DM
- 粕川の水 COD pH
- NH4-N

ここにチェックしていない場合の地図 (1/20000)

粕川の水調べ

- 群馬県市町村界
- 数値地図25000(ベクタ)
- 群馬県 地形・陰影画像(超画解像度)
- 伊勢崎-旧赤堀町1/2500(画解像度)
- 伊勢崎-旧伊勢崎市DM
- 伊勢崎-旧境町DM
- 粕川の水 COD pH
- NH4-N

ここにチェックを入れた場合の地図 (1/20000)

地図の縮尺によって表示される場合とされない場合があります。

粕川の水調べ

- 伊勢崎-旧伊勢崎市DM
- 伊勢崎-旧境町DM
- 粕川の水 COD pH
- NH4-N
- NO2-N
- NO3-N
- PO4-P
- 学校名
- 発表

チェックを入れたままだと

アイコンがたくさん重なっていて、見づらいですね。

粕川の水調べ

- 伊勢崎-旧伊勢崎市DM
- 伊勢崎-旧境町DM
- 粕川の水 COD pH
- NH4-N
- NO2-N
- NO3-N
- PO4-P
- 学校名
- 発表

チェックをはずすと

アイコンの数が少なくなっただけで見やすくなりましたね。

レイヤの重ね方によって、情報をくまなく見やすくなります。