

ものづくりワークシート

ものづくりの課題 かだい

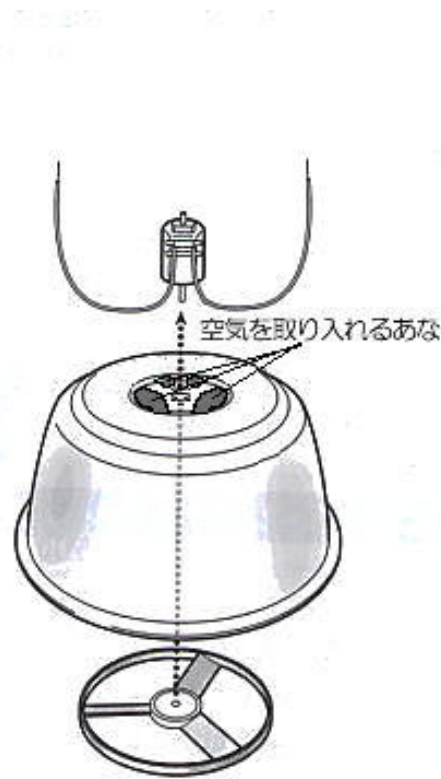
| | | | |
|----|---|---|----|
| 4年 | 組 | 番 | 名前 |
|----|---|---|----|

ホバークラフトを作ろう！

作り方

かん電池をつないで、回路をつくらう。

よくうかぶホバークラフトにするには、
どうしたらいいでしょうか？



ホバークラフトの作り方

カップめんの入れ物の中央に両面テープをはりモーターのじくの入るあなをあける。

カップめんの入れ物の底に、カッターで空気の入りはいいりこめるあなをあける。

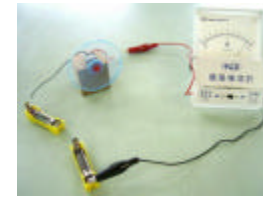
ここが大切！



カップめんの入れ物の でっばりの内がわ へプロペラに合わせ て、空気の入りこめ るあなを開ける。

中央のあなに、モーターのじくを通し、内側からプロペラを付ける。

モーターと電池をつなぐ。



ホバークラフトがあまり浮かばない時は...
けん流計を使った電池チェッカーで、電池の強さを調べよう！

自分で作ったプロペラでホバークラフトを浮かせよう！



かたむきが反対のプロペラで、ホバークラフトを浮かせるにはどうしたらいいのだろう？

ホバークラフトを作ったこと かくにん 確認できたこと

感想
