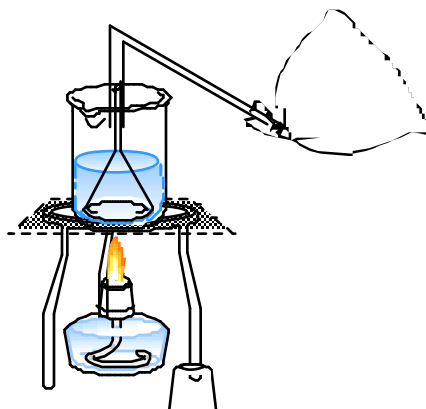
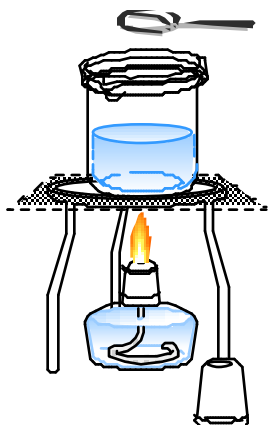


水のすがたとゆくえ 記録シート 1

4年 組 ()

【実験1】水を熱しつづけるとどうなるか。



水を熱したときに、出てくるゆげの正体は何だろう。

「！

「”

「”

「#

」たら、
」になった。
」から、
」と考えた。

水を熱したときに、水の中から出てくるあわの正体は何だろう。

「！

「”

「”

「#

」たら、
」になった。
」から、
」と考えた。

のことから

水を熱すると、

水のすがたとゆくえ 記録シート 2

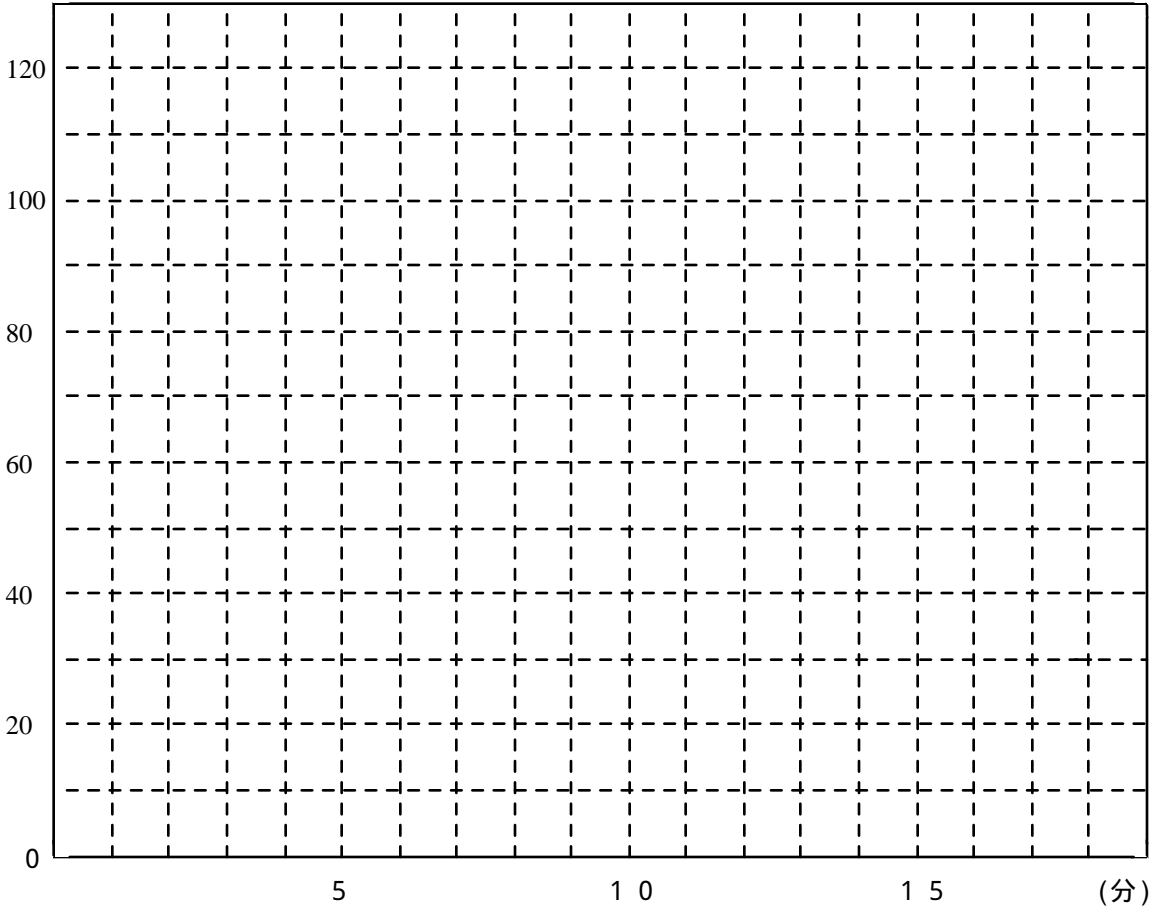
4年 組 ()

【実験2】 水は何度になるとふっとうするのだろうか。

水がさかんにふっとうするときの温度を調べよう。

さらにふっとうさせ続けて、温度の変化を調べよう。

()



ピーカーのそこに、
小さいあわがつき
始めた。

ピーカーのそこから、
あわが上がってきた。

あわがはげしく、
続けて出るように
なった。

あわが出続けている。

結果

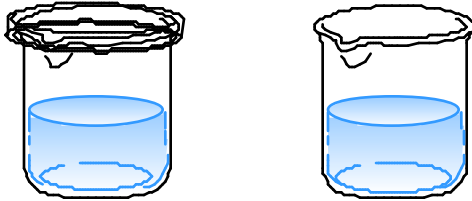
水がさかんにふっとうしているときの温度は、約

である。

水のすがたとゆくえ 記録シート 3

4年組 ()

【実験③】 水はふっとうしなくても蒸発するのか。



入れ物におおいをしたものとしないものを日なたにおいてくらべよう。

「！

「”

「”

「#

」たら、
」になった。
」から、
」と考えた。

入れ物におおいをしたものとしないものを日かげにおいてくらべよう。

「！

「”

「”

「#

」たら、
」になった。
」から、
」と考えた。

のことから

水は、

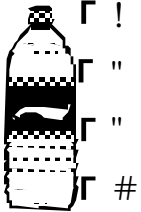
日なたと日かげでは、

水のすがたとゆくえ 記録シート 4

4年 組 ()

【実験4】 空気中の水じょう気は、もともにもどせるか。

つめたくひやしておいた入れ物を外に出して、様子を見よう。



「たら、
」になった。
」から、
」と考えた。

きりが出るのはなぜなのか、考えてみよう。

「!
「"
「"
「#

「たら、
」になった。
」から、
」と考えた。

のことから

空気中の水じょう気は、

にかわる。

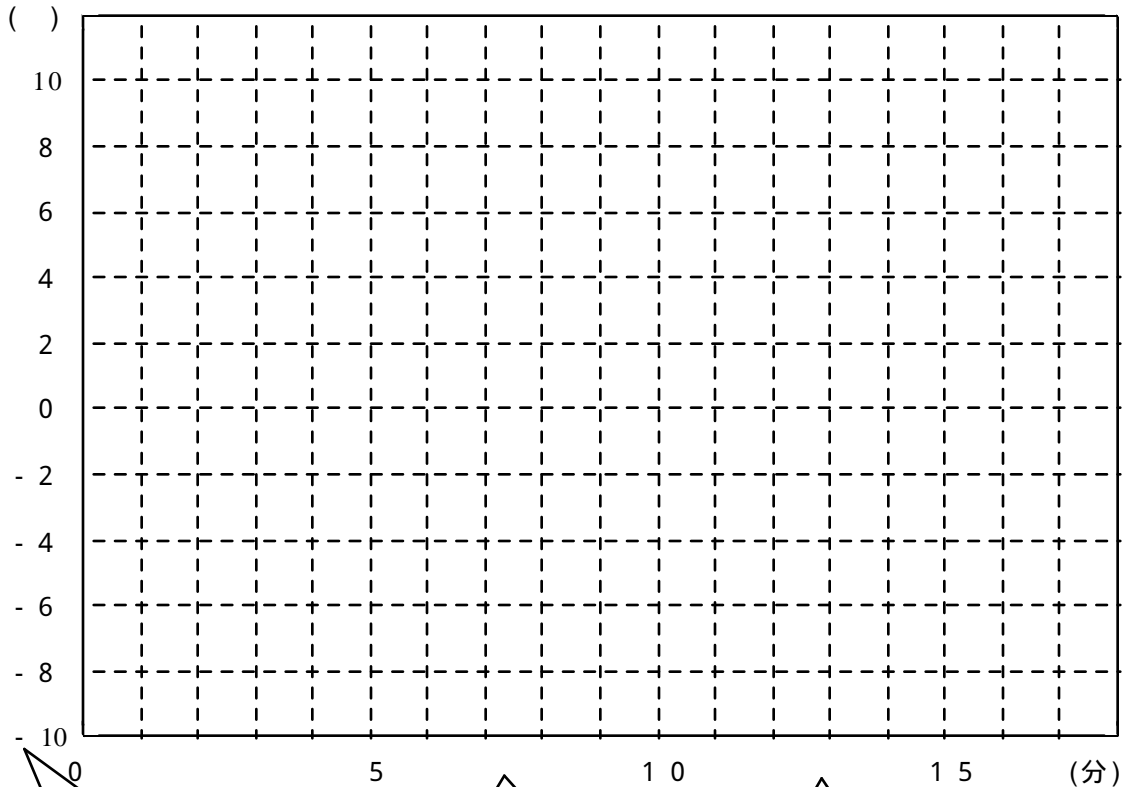
水のすがたとゆくえ 記録シート 5

4年 組 ()

【実験5】

水はひやされると、何度ぐらいで氷になるのだろうか。

水が氷になるときの温度を調べよう。



「-」は
「れい下」と
読むんだ。

水がこおり
はじめた。

水が全部こ
おった。

結果 水がこおりはじめたときの温度は、 である。

水が全部こおったときの温度は、 である。

【実験2】と【実験5】から

水は、

でふっとうし、

でこおって、氷になる。