

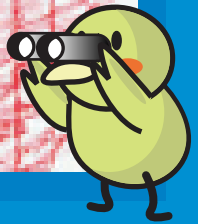


「てざわりハンター」



みるナビちゃん

いろいろな てざわりをさがしてみよう。



みんなでみる おともだちに、しょうかいしよう。

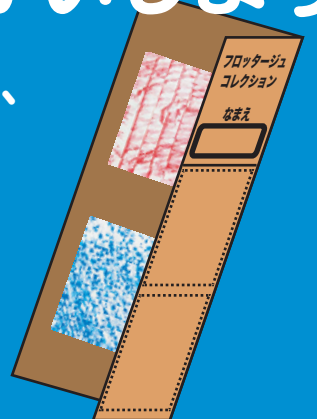
さわった
かんじは、
〇〇でした。

さわった
かんじは、
△△のよう
でした。

カルタで、
しょうかいしよう。
どっちのてざわり？



コレクションにして、
しょうかいしよう。
おともだちは、
どんなてざわりを
あつめたのかな？



みるナビ

アートなけしきを発見し隊



みるナビちゃん

校内のアートなけしきを見つけよう。

じっくりみる



いつもののぼりぼうも、見方を変えると… →



まるで、たくさんの足があるムカデのように見えます。

● ナビその1
位置や向き、高さを変えてカメラをのぞくと、ふだんと見え方のちがう、アートなけしきが見つかります。



これは、なんででしょう？→

目玉をつけたら、まるで顔のように見えます。



足もとのマンホールを、じっくり見ると… →



● ナビその2
二つの目、はな(口)など顔の部品になるものがよい位置にあると、アートなけしきが見つかります。



かげや虫がつくった自然のアートもいいですね。

みんなでみる



アートなけしきを紹介しあおう。

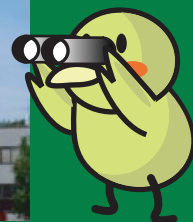
一番お気に入りのアートなけしきを紹介して、見方や感じ方を交流しよう。

① アートな題名をつけて、友だちをワクワクさせよう。



アートな題名 (例)
「青い三角じょうぎ (たち)」

② 写真の見せ方を工夫して、紹介しよう。



おなじ写真を使って、おどろかせる。

遠くから、近くへ (または、ぎゃく)。

③ 友だちから意見や、感想をもらおう。

同じ見方や違う感じ方が見つかったかな。

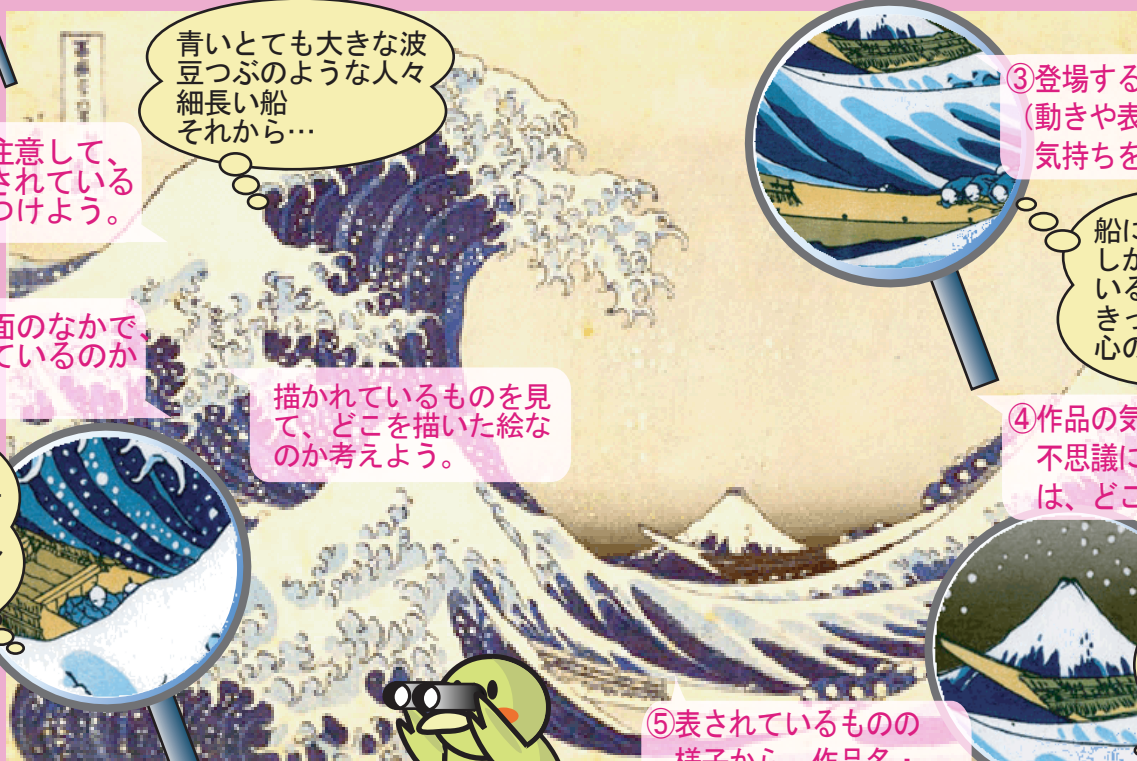
みるナビ

アート・レポーター になるう



じっくりみる

美術作品を紹介しよう。



①色や形に注意して、作品に表されているものを見つけよう。

青いとても大きな波
豆つぶのような人々
細長い船
それから…

②作品の画面のなかで、何がおきているのか考えよう。

描かれているものを見て、どこを描いた絵なのか考えよう。

③登場する人の様子から（動きや表情など）気持ちを想像しよう。

船に必死にしがみついているようだ。きっと、心の中では…

④作品の気になるところ不思議に思ったところは、どこだろう。

この山は、まちがいなく、あの山だ！！

⑤表されているもの様子から、作品名・描かれた時代・作者の出身地を想像しよう。

大きな波に船が飲み込まれそうだ。

みんなでみる

交流しよう。どの作品の紹介かな？

<p>この絵の題は…たぶん、「ライオンと旅する女の子」です。作者は…アメリカの</p> <p>どの絵の紹介なんだろう…。まだ、わからない。</p> <p>①</p>	<p>絵のふんいきや、女の子の服を見ると、けっこう最近平成の絵ですね！</p> <p>あの絵だと思うけど、もっと昔の絵だと思うな。</p> <p>②</p>	<p>黒いライオンがいます。ねむっている長いかみの女の子が山の上で…えーと…</p> <p>なるほど…さばくと思ったけど山の中かもしれない…</p> <p>③</p>	<p>ライオンとともに長い旅をしています。ギターの練習をしながらつい、ねてしまいました。…ところが夜に…</p> <p>どの絵の紹介なのかわかりましたよ！</p> <p>④</p>
--	--	---	--